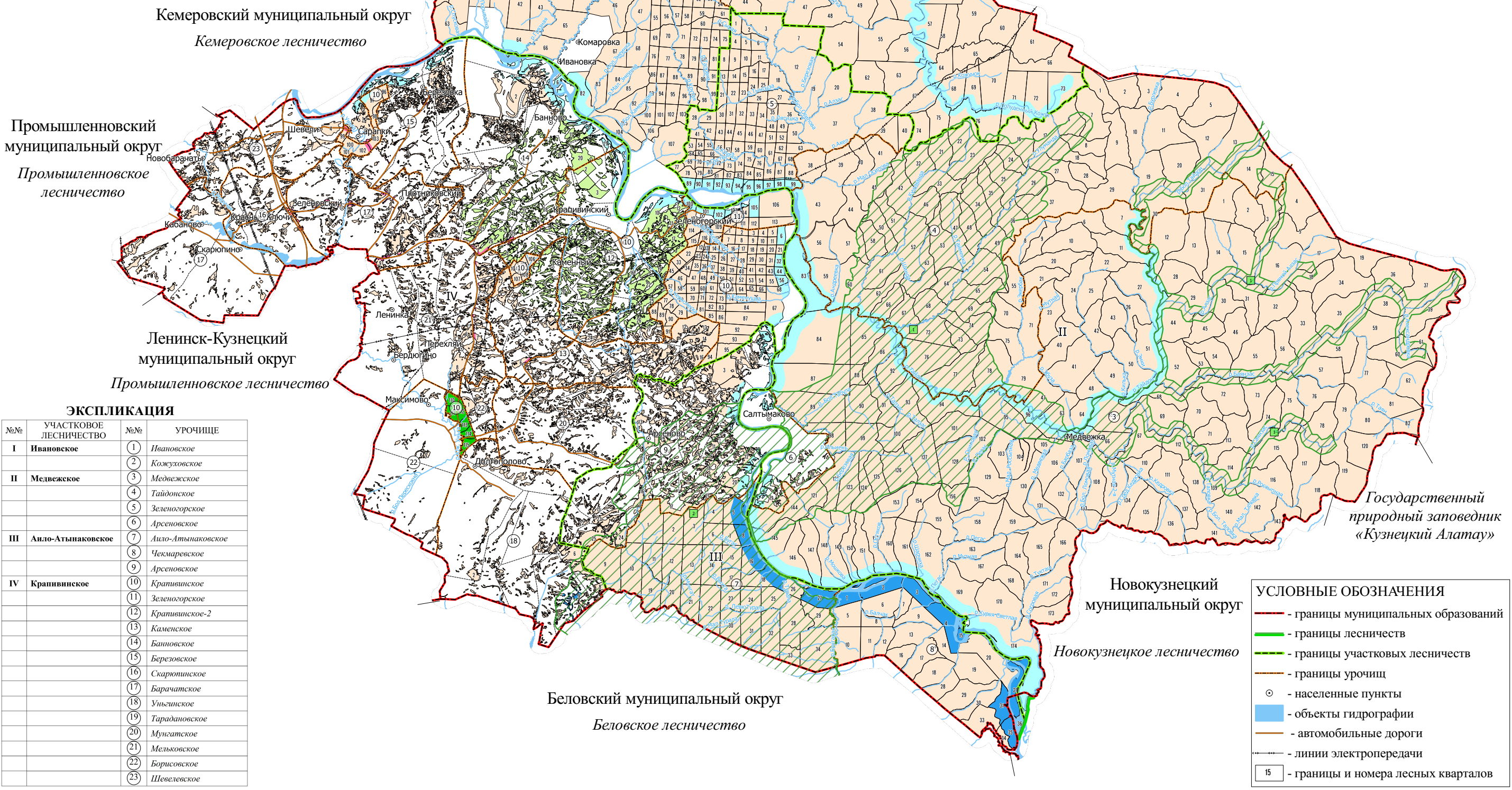
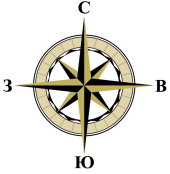


**ПОКВАРТАЛЬНАЯ КАРТА-СХЕМА**  
ПОДРАЗДЕЛЕНИЯ ЛЕСОВ ПО ЦЕЛЕВОМУ НАЗНАЧЕНИЮ С  
НАНЕСЕНИЕМ МЕСТОПОЛОЖЕНИЯ СУЩЕСТВУЮЩИХ И  
ПРОЕКТИРУЕМЫХ ОСОБО ОХРАНЯЕМЫХ ПРИРОДНЫХ  
ТЕРРИТОРИЙ И ОБЪЕКТОВ, ОБЪЕКТОВ ЛЕСНОЙ,  
ЛЕСОПЕРЕРАБАТЫВАЮЩЕЙ ИНФРАСТРУКТУРЫ, ОБЪЕКТОВ  
НЕ СВЯЗАННЫХ С СОЗДАНИЕМ ЛЕСНОЙ ИНФРАСТРУКТУРЫ  
**КРАПИВИНСКОГО ЛЕСНИЧЕСТВА**  
**КЕМЕРОВСКОЙ ОБЛАСТИ – КУЗБАССА**  
Масштаб 1:400 000

- ▨ - особо охраняемые природные территории
- 1 Государственный природный заказник «Салтымаковский»
  - 2 Государственный природный заказник «Бунгарапско-Ажendarовский»
  - 3 Государственный природный заказник «Барзасский»

- ЦЕЛЕВОЕ НАЗНАЧЕНИЕ И КАТЕГОРИИ ЗАЩИТНЫХ ЛЕСОВ**
- леса, расположенные в защитных полосах лесов
  - леса, расположенные в зеленых зонах
  - леса, расположенные в границах лечебно-оздоровительных местностей, курортов и курортных регионов, а также в границах округов санитарной (горно-санитарной) охраны природных лечебных ресурсов
  - запретные полосы лесов, расположенные вдоль водных объектов
  - нерестощохранные полосы лесов
  - эксплуатационные леса



ЭКСПЛИКАЦИЯ			
№№	УЧАСТКОВОЕ ЛЕСНИЧЕСТВО	№№	УРОЧИЩЕ
I	Ивановское	1	Ивановское
		2	Кожуховское
		3	Медвежское
		4	Тайдонское
		5	Зеленогорское
II	Медвежское	6	Арсеновское
		7	Аило-Атынаковское
		8	Чекмаревское
		9	Арсеновское
		10	Крапивинское
III	Аило-Атынаковское	11	Зеленогорское
		12	Крапивинское-2
		13	Каменское
		14	Банновское
		15	Березовское
IV	Крапивинское	16	Скариупинское
		17	Барачатское
		18	Уньгинское
		19	Тарадановское
		20	Мунгатское
		21	Мельковское
		22	Борисовское
		23	Шевелевское

- УСЛОВНЫЕ ОБОЗНАЧЕНИЯ**
- границы муниципальных образований
  - границы лесничеств
  - границы участковых лесничеств
  - границы урочищ
  - ⊙ - населенные пункты
  - объекты гидрографии
  - автомобильные дороги
  - линии электропередачи
  - 15 - границы и номера лесных кварталов